

Kenmin 創業46年の県民住宅が造る
鹿児島の風土に適した安心・安全・快適な家。

1棟限定 桜ヶ丘ビュータウン
住宅展示場

販売・見学会 7/16・17
am10:00~pm5:00

「家族を守る家。」耐震強度を高めるだけでなく、建物の変形と倒壊を防止!!

制震力+復元力

制震システム・木造住宅の安心と安全を高める
~産学連携の結晶~ (早稲田大学)

**余震
本震
に耐える。**

県民住宅は5年前から**制震+耐震住宅**を

POINT 1 標準化しています。 **POINT 2**

**標準
装備** 早稲田大学と協同開発。
**制震用
オイルダンパー**

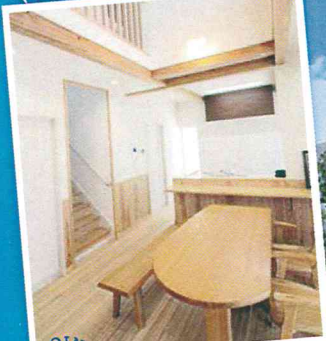
地震や台風に着いて、全棟に制震システムを設置。従来の工法では耐震性が「ゼロ」とみなされていた木造住宅の開口部に構造補強材を設置し、さらに制震用オイルダンパーを取り付けることで、建物の強度を高め、揺れを減衰する。地震動リスクを分散吸収。木造住宅の特性を活かします。



早稲田大学の
実験で証明 震度6強の地震時の揺れを
一棟一棟解析データで**安心安全確認**



見学会のみどころ



POINT 1 開放感あふれる吹抜
天井を高くすることで明るく開放的なリビングに！
落ち着いた吹抜のある空間に仕上げました。



木のぬくもりと
先進の安心感



POINT 2 大容量の収納スペース
煩雑になりがちな玄関収納と洗面室に
可動棚を設け収納力アップ!!

桜ヶ丘ビュータウンでこの価格!
全て込み価格 土地・建物・外構・照明・カーテン 消費税・太陽光発電 **3,980万円** ※諸費用別

太陽光発電**10.736kW搭載済み**(国内メーカーパナソニック)
売電収入 月々**53,326円** 20年間で約**928万円**
(平成27年8月実績)

※売電額は鹿児島県の平均日射量に売電単価を掛けた予想額であり表示額を確保するものではありません。



モデルハウス【敷地面積】167.97㎡(50.81坪) 【延床面積】111.45㎡(33.71坪) 【完成】平成26年11月 【構造】木造2階建 【交通】(徒歩5分) 亀ヶ原バス停 【取引態様:売主】宅建業:鹿児島県知事(7)第3216号 建設業:鹿児島県知事(特-24)第13334号(公社)全日本不動産協会会員 (社)九州不動産公正取引協議会加盟 広告有効期限:平成23年7月末日

鹿児島県知事許可特定建設業 鹿児島県知事(7)第3216号 住宅性能保証制度登録店 県民住宅一般建築士事務所
〒891-0115 鹿児島市東開町13-30
風土に適した家づくり **県民住宅** Since 1970 **0120-68-3488**
ISO 9001:2008 県民住宅 検索 kenmin-j.jp