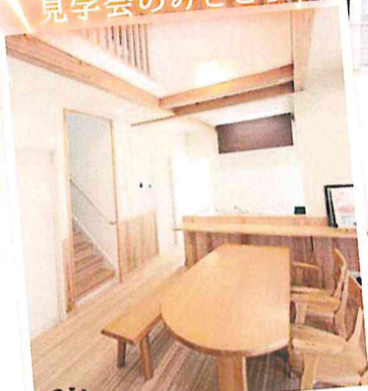


Kenmin

創業46年の県民住宅が造る
鹿児島島の風土に適した安心・安全・快適な家。

木のぬくもりと
先進の安心感

見学会のみどころ



POINT 1 開放感あふれる吹抜
天井を高くすることで明るく開放的なリビングに！
落ち着いた吹抜のある空間に仕上げました。



POINT 2 大容量の収納スペース
煩雑になりがちな玄関収納と洗面室に可動棚を設け収納力アップ!!

モデルハウス お譲りします!

桜ヶ丘
ビュータウン
にて

桜ヶ丘ビュータウンでこの価格! 全て込み価格 **3,980万円** ※諸費用別

太陽光発電10.736kW搭載済み(国内メーカーパナソニック)

売電収入 月々**53,326円** (平成27年8月実績) 20年間で約**928万円**

※売電額は鹿児島県の平均日射量に売電単価を掛け9ヶ月間であり表示額を確保するものではありません。

モデルハウス 販売見学会 5/14・15



モデルハウス【敷地面積】167.97㎡(50.81坪) 【延床面積】111.45㎡(33.71坪) 【完成】平成26年11月 【構造】木造2階建 【交通】徒歩5分 亀ヶ原バス停 【取引態様】売主宅建業 鹿児島県知事(7)第3216号 建設業 鹿児島県知事(特-24)第13334号(公社)全日本不動産協会会員 (社)九州不動産公正取引協議会加盟 広告有効期限：平成28年5月末日

「家族を守る家。」
耐震強度を高めるだけでなく建物の変形と倒壊を防止!!

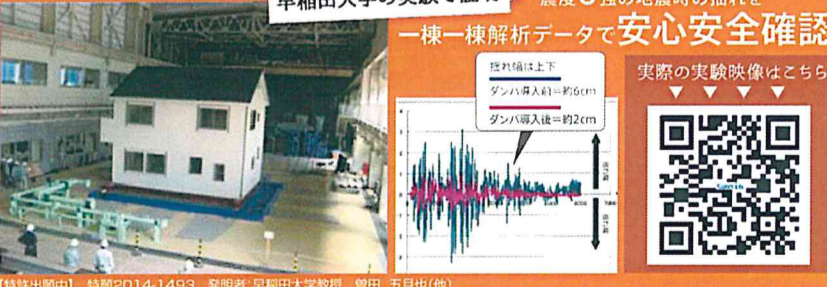
余震
本震
に堪える。

制震力 + 復元力
制震システム・木造住宅の安心と安全を高める
～産学連携の結晶～ (早稲田大学)

地震動リスクを分散吸収。木造住宅の特性を活かします。

早稲田大学が開発。制震用オイルダンパー

地震や台風に備えて、全棟に制震システムを設置。従来の工法では耐震性が「ゼロ」とみなされていた木造住宅の開口部に構造補強材を設置し、さらに制震用オイルダンパーを取り付けることで、建物の強度を高め、揺れを減衰するという「二重の安心」で、住まいと住まう人をしっかり守ります。



【特許出願中】 特願2014-1493 発明者 早稲田大学教授 曾田 五月也(他)

鹿児島県知事許可特定建築業 鹿児島県知事(7)第3216号 住宅性能保証制度登録店 県民住宅一級建築士事務所
風土に適した家づくり 県民住宅 Since 1970
〒891-0115 鹿児島市東開町13-30
☎ 0120-68-3488
ISO 9001:2008 県民住宅 検索 kenmin-j.jp

